

SEMAINE FÊTE DE LA MUSIQUE

Du 17 au 23 JUIN

3 séances par film

EPIC: ELVIS PRESLEY IN CONCERT

2026 | 1h 36min | Documentaire, Musical de Baz Luhrmann

«EPiC» présente des images longtemps perdues de la résidence légendaire de Presley à Las Vegas dans les années 1970, mêlées à de rares images 16 mm d'Elvis en tournée, et à de précieux 8 mm provenant des archives de Graceland, ainsi qu'à des enregistrements d'Elvis racontant « sa version de l'histoire », redécouverts lors des recherches de Baz Luhrmann pour son film ELVIS.

MICHAEL

2026 | 2h 08min | Biopic, Drame, Musical de Antoine Fuqua | Avec Jaafar Jackson, Colman Domingo, Nia Long

Michael dresse le portrait cinématographique de la vie de l'un des artistes les plus influents de notre époque.

SOUNDTRACK TO A COUP D'ÉTAT

2025 | 2h 30min | Documentaire de Johan Grimontprez | Avec Patrice Lumumba, Louis Armstrong, Dizzy Gillespie, Nina Simone

Jazz, politique et décolonisation s'entremêlent dans ce grand huit historique qui révèle un incroyable épisode de la guerre froide. En 1961, la chanteuse Abbey

Lincoln et le batteur Max Roach, militants des droits civiques et figures du jazz, interrompent une session du Conseil de sécurité de l'ONU pour protester contre l'assassinat de Patrice Lumumba, Premier ministre du Congo nouvellement indépendant. Dans ce pays en proie à la guerre civile, les sous-sols, riches en uranium, attisent les ingérences occidentales. L'ONU devient alors l'arène d'un bras de fer géopolitique majeur et Louis Armstrong, nommé "Ambassadeur du Jazz", est envoyé en mission au Congo par les États-Unis, pour détourner l'attention du coup d'État soutenu par la CIA...

Nouveauté

LA BATAILLE DE GAULLE : L'ÂGE DE FER

2h 40min | Historique, Thriller d'Antonin Baudry | Avec Simon Abkarian, Simon Russell Beale, Florian Lesieur, Benoît Magimel

Juin 1940. La France s'effondre et signe l'armistice. Au milieu du chaos, un homme refuse de céder. Seul contre tous, ce général inconnu s'échappe vers Londres

pour sauver ce qu'il reste d'un rêve : la liberté. Sans armée, sans appui, sans espoir. Mais avec une folle conviction : la France, sa France, n'a pas déposé les armes. Il tente un ultime pari : convaincre le monde que la bataille de France n'est ni terminée, ni perdue. La réalité est têtue, et lui donne tort. Mais peu à peu se lèvent autour de lui en Angleterre, en France et en Afrique des résistants de l'ombre, des lycéens révoltés, des soldats déterminés. Leur foi, leur audace, leur rage de liberté défient l'Histoire qui semblait pourtant écrite d'avance.

SÉANCE SPÉCIALE POUR LA RÉOUVERTURE DE LA SALLE 1

Mercredi soir, la veille de l'appel du Général de Gaulle, venez découvrir le film et un véhicule de la Seconde Guerre Mondiale en exposition.

Toujours à l'affiche

L'ABANDON

1h 40min | Drame de Vincent Garenq | Avec Antoine Reinartz, Emmanuelle Bercot, Emma Boumali

Le 16 octobre 2020, Samuel Paty, professeur d'Histoire-Géographie, est assassiné à la sortie de son collège. À la lumière des enquêtes et des procès, ce film revient sur ses onze derniers jours, et l'engrenage qui a conduit à sa mort tragique.

L'OBJET DU DÉLIT

2h 13min | Comédie dramatique d'Agnès Jaoui | Avec Agnès Jaoui, Daniel Auteuil, Eye Haidara

Dans les coulisses d'une ambitieuse production de l'opéra « Les Noces de Figaro », les tensions montent lorsqu'une accusation d'agression sexuelle éclate, mettant en péril la production et forçant chacun à prendre position. Les conflits d'opinion et de génération se font jour, et comme toujours chez Agnès Jaoui, le rire n'est jamais loin du drame.

Dernières semaines

AUTOFICTION

1h 51min | Comédie dramatique de Pedro Almodóvar | Avec Bárbara Lennie, Leonardo Sbaraglia, Aitana Sánchez-Gijón

Raúl est un cinéaste culte en pleine crise créative. Lorsqu'un drame frappe l'une de ses plus proches collaboratrices, il s'en inspire pour écrire son prochain film.

LA VÉNUS ÉLECTRIQUE

2h 02min | Comédie, Romance de Pierre Salvadori | Avec Pio Marmaï, Anaïs Demoustier, Gilles Lellouche, Vimala Pons

Film d'ouverture du Festival de Cannes 2026

Paris, 1928. Antoine Balestro, jeune peintre en vogue, n'arrive plus à travailler depuis la mort de son épouse. Un soir d'ivresse, il tente d'entrer en contact avec sa femme par l'intermédiaire d'une voyante. Sans le savoir, il parle en réalité avec une modeste foraine...

PROCHAINEMENT LE 24 JUIN

DISCLOSURE DAY

2h25 | Science Fiction, Thriller de Steven Spielberg | Avec Emily Blunt, Josh O'Connor, Colin Firth, Colman Domingo

Si tu découvrais que nous ne sommes pas seuls ? Si on te le montrait, te le prouvait, ça te ferait peur ? Les gens ont droit à la vérité. Elle appartient à sept milliards de personnes. Chaque seconde nous rapproche de l'inévitable... Disclosure Day.

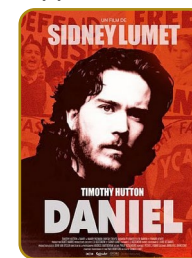
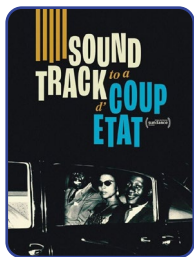
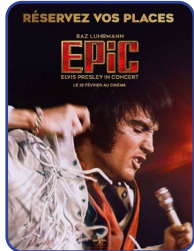
DANIEL

1984 | 2h 10min | Drame de Sidney Lumet | Avec Timothy Hutton, Ellen Barkin, Mandy Patinkin

Au milieu des années 50, Rochelle et Paul, communistes américains, ont été accusés d'espionnage au profit de l'URSS. Quinze ans plus tard, leur fille Susan devient militante politique. Son frère Daniel cherche à oublier. Mais, suite à un événement tragique, il doit se replonger dans l'histoire familiale...

SEMAINE DE RATTRAPAGE

La semaine prochaine, découvrez les films demandés mais non diffusés à La Locomotive.





Programme CINÉMA

Du **17** au **23 juin**

N Nouveauté | **DS** en Dernière Semaine | Séance accessible PMR | **VOST** en Version Originale Sous-Titrée



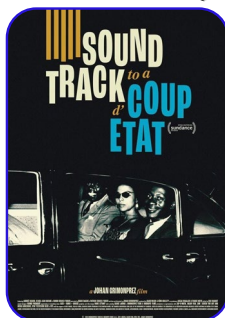
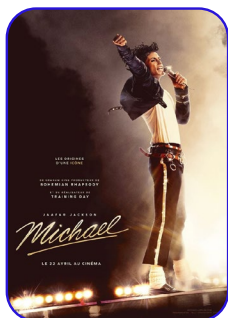
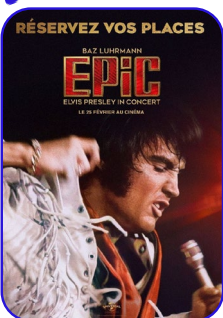
| | MER. 17 | JEU. 18 | VEN. 19 | SAM. 20 | DIM. 21 | LUN. 22 | MAR. 23 |
|--|-----------------------|------------|------------|-----------------------|------------|------------|------------|
| DS AUTOFICTION | 15h30 ^{VOST} | | 17h45 | 20h15 ^{VOST} | | | |
| EPIC: ELVIS PRESLEY IN CONCERT ^{VOST} | | 18h30 | | | 16h00 | 20h15 | |
| N LA BATAILLE DE GAULLE - PARTIE 1: L'ÂGE DE FER | 20h15 | 15h15 | 17h30 | 19h30 | 18h00 | 17h30 | 15h15 |
| DS LA VÉNUS ÉLECTRIQUE | 17h45 | 20h30 | | 15h15 | | 15h15 | 20h45 |
| L'ABANDON | 15h15 | 18h15 | 20h30 | 17h30 | | 20h30 | 15h30 |
| L'OBJET DU DÉLIT | 17h30 | 20h15 | 20h00 | 15h00 | 15h30 | 17h45 | 17h30 |
| MICHAEL | 20h30 ^{VOST} | | | 17h45 | | 15h00 | |
| SOUNDTRACK TO A COUP D'ÉTAT ^{VOST} | | 15h30 | | | 18h15 | | 20h15 |

RÉOUVERTURE DE LA SALLE 1

Les nouveaux sièges sont installés. Nous avons hâte d'avoir vos retours.

Mercredi soir, la veille de l'appel du Général de Gaulle, venez découvrir **LA BATAILLE DE GAULLE : L'ÂGE DE FER**, un véhicule de la Seconde Guerre Mondiale sera en exposition.

PROGRAMMATION FÊTE DE LA MUSIQUE



TARIFS

Plein 8 € 50
 Plus de 65 ans 7 €
 Moins de 14 ans 4 €
 Famille 2 adultes + 2 enfants 22 €
 Réduits 6 €
 Demandeur d'emploi | RSA | Étudiant | Moins de 25 ans |
 Carte invalidité | Famille nombreuse | Adhérent Cinécran

Carte 10 Places + 1 offerte 65 € Valable 9 mois
 Carte 6 places 42 € Valable 6 mois

NOUS contacter

☎ 09 88 09 75 06 (entre 15h et 21h)
 ✉ Inscription à la newsletter cine.lalocomotive@gmail.com

Suivez-nous sur

Retrouvez les événements à venir sur arzonevenements.fr/cinema-la-locomotive

Réservation en ligne sur



Le Cinéma La Locomotive
 Un établissement géré par ARZON ÉVÉNEMENTS

Ne pas jeter sur la voie publique.